

CURSO

Community Manager

UNIDAD 7
Twitter





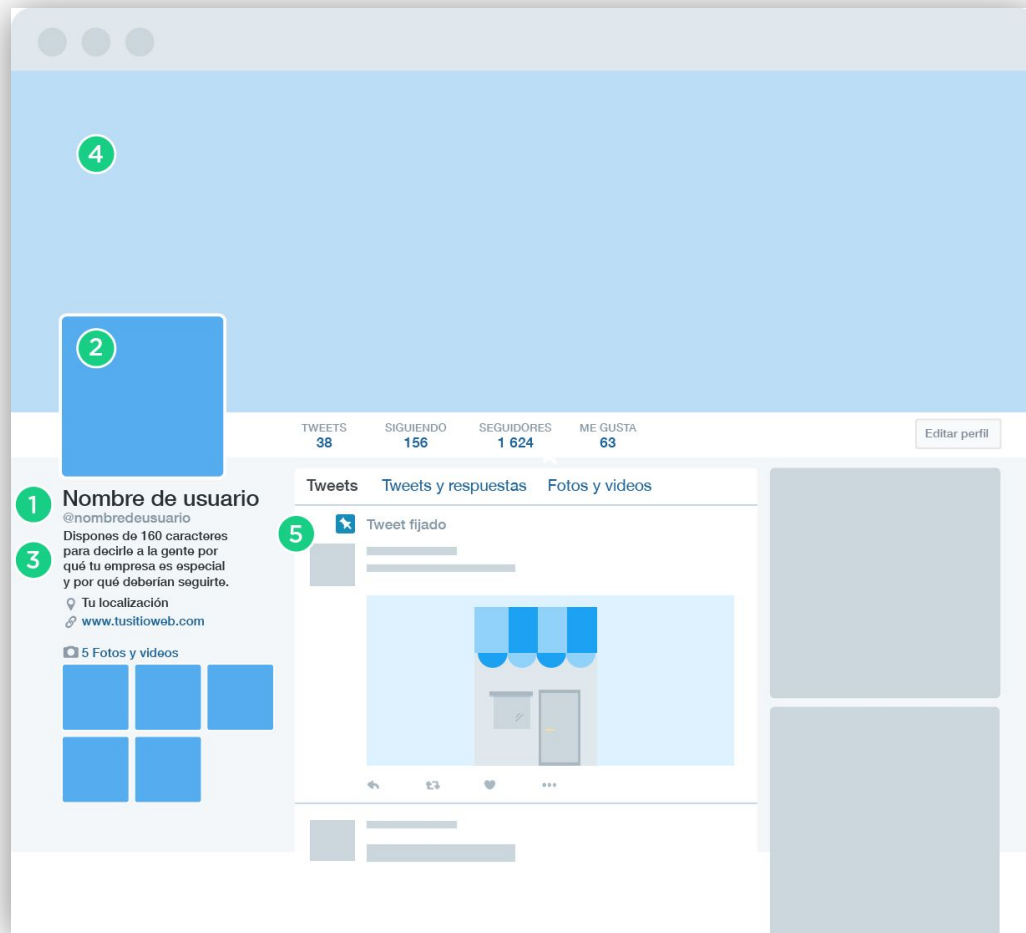
Introducción a Twitter

¿Qué es Twitter?

Twitter es una red social de microblogging que nos permite responder a la pregunta "¿qué estás haciendo?" enviando mensajes de texto cortos de 280 caracteres, llamados "tweets", a nuestros amigos o seguidores.

Las cinco partes del perfil de TWITTER

1. @nombredeusuario.
2. Foto de perfil.
3. Biografía.
4. Imagen de portada.
5. Tweet fijado.



Glosario twitterero

- **Tweet:** Nombre que reciben las publicaciones en la red social Twitter.
- **Mensaje directo:** Mensaje privado de un usuario a otro.
- **Etiqueta o Hashtag:** Palabra o frase que aparece después del símbolo #.

Glosario twittero

- **Seguidor / Seguido:** Usuario que te sigue en Twitter / Usuario al que vos seguís.
- **Respuesta:** Un tweet en respuesta a otro usuario. Empiezan siempre por el@nombredeusuario.

Glosario twittero

- **Trending Topic:** Cuando un hashtag o etiqueta alcanza una gran popularidad, este se convierte en un tendencia o trending topic.
- **Retweet:** un tweet originalmente enviado por un usuario que es republicado por otro.

Glosario twittero

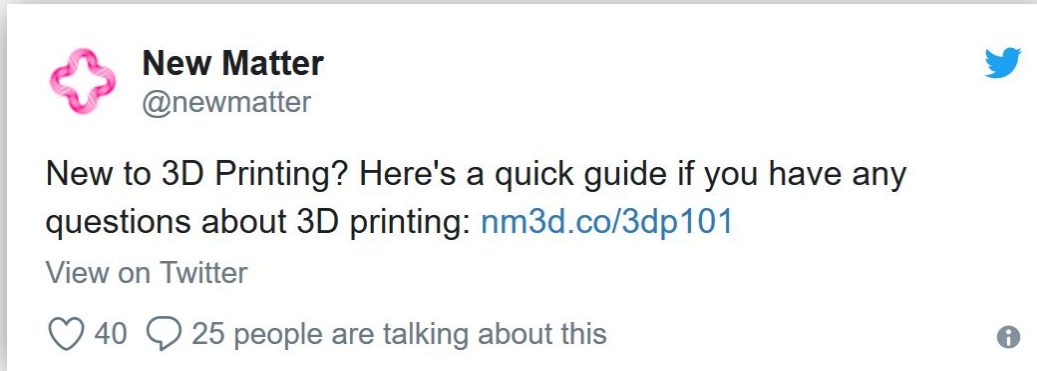
- **Mención:** Tweet que contiene el @nombredeusuario en él.
- **Hilo:** Serie de Tweets conectados de una misma persona.
- **Favear:** Marcar como favoritos aquellos tweets que, por cualquier motivo, querés destacar o demostrar que te gustó.



Prácticas recomendadas por Twitter para dar en el blanco con nuestros tweets

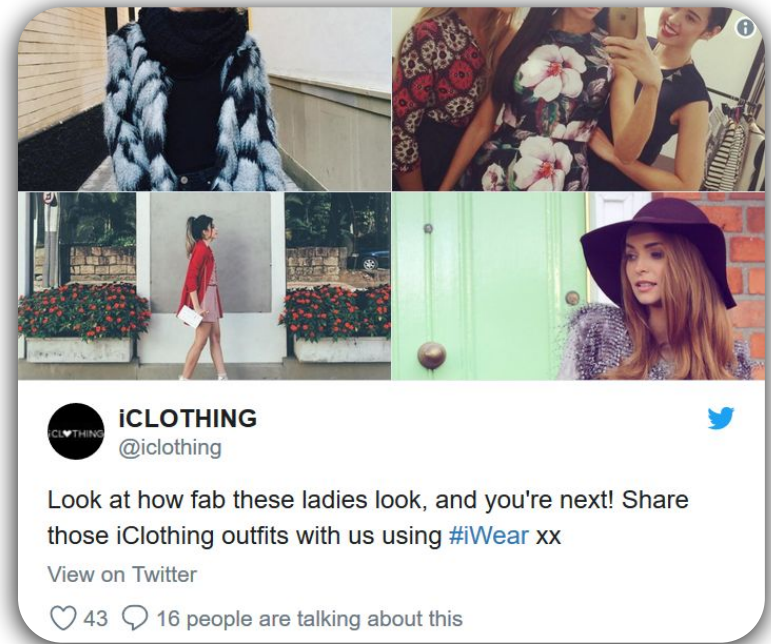
Sé breve

Un Tweet conciso es más impactante. Centrá cada Tweet en un mensaje específico en lugar de intentar comunicar varias cosas distintas.



Utilizá elementos visuales en tus tweets

Hay una probabilidad tres veces mayor de que las personas interactúen con Tweets que contienen videos y fotos.



Incorporá hashtags relevantes

- Centrate en las palabras clave que sean relevantes para tu empresa.
- Una forma sencilla de incorporar etiquetas, es identificar eventos populares a los que puedas vincular a tu empresa de forma auténtica.

Planteá preguntas y hacé encuestas

Hacer preguntas es una forma eficaz de interactuar con tu audiencia, atraer lectores a la conversación y conocer las opiniones de las personas.



Administrá y conectáte con retweets y respuestas

Retwittear contenido relevante y responder a tweets son formas excelentes de mantener una presencia sólida en Twitter.



**Dentro de una buena estrategia,
no se admite twittear siempre lo
mismo.**



● Promoción

PRÜNE Argentina
@pruneargentina

Seguir

We Love Sale | Hasta 40%OFF
Shop Now: bit.ly/WeLoveSale--

Traducir Tweet



10:57 - 9 ene. 2018

3 Retweets 23 Me gusta

2 3 23



Cocina Made In UGR
@CUPU_UGR

Seguir



¿Como mejorar aun más unos Yakisoba de
[@MaggiOriental](#) en segundos? Saltear con
pollo y añadir chorrete de limon ;D



21:20 - 16 oct. 2015

3 Retweets 3 Me gusta



● Artículo pertinente



Dr. Adrián Cormillot

@AdrianCormillot

Seguir



¿Eres un **#Carbohólico**? Es posible dejar la adicción - -



¿Eres un carbohólico? Es posible dejar la adicción - #AdrianCormillot

He seguido una dieta alta en grasas y restringida en carbohidratos durante casi 20 años, desde que la comencé como un experimento cuando investigaba sobre nutr...

doctoradriancormillot.com

9:00 - 26 abr. 2018

2 Retweets 7 Me gusta



↻ 2

♥ 7



● Promoción

PRÜNE Argentina
@pruneargentina Seguir

We Love Sale | Hasta 40%OFF
Shop Now: bit.ly/WeLoveSale--

Traducir Tweet



10:57 - 9 ene. 2018

3 Retweets 23 Me gusta

2 3 23

● **Frase**

e Endeavor Argentina @EndeavorArg Seguir

Bancando la fórmula trabajo + pasión desde 1998 🍷 ¡Feliz día!

1 DE MAYO | DÍA DEL TRABAJADOR

“ Un 80% de tu vida te dedicas a trabajar. Si te divertís en casa, ¿por qué no en el trabajo? ”

Richard Branson
Fundador de Virgin Group

endeavor ARGENTINA

14:43 - 1 may. 2018

9 Retweets 21 Me gusta

● Detrás de escena



Alejandro Guzmán
@Alejo_GuzmanG

Seguir

Este es nuestro #Backstage del #FBLive @vanguardia.com con el periodista investigativo Alberto Donadio, quien hace importantes revelaciones del tema de #Odebrecht. Puede verlo ya en facebook.com/vanguardia.com/ ...



13:39 - 2 may. 2018 desde Bucaramanga, Colombia

15 Retweets 7 Me gusta



Diana Saray Giraldo, NYTimes en Español, Gerardo Reyes y 4 más





Twitter analytics

**Podemos acceder a las estadísticas
de nuestra cuenta de Twitter
ingresando a:**

<https://analytics.twitter.com/>

Pestañas

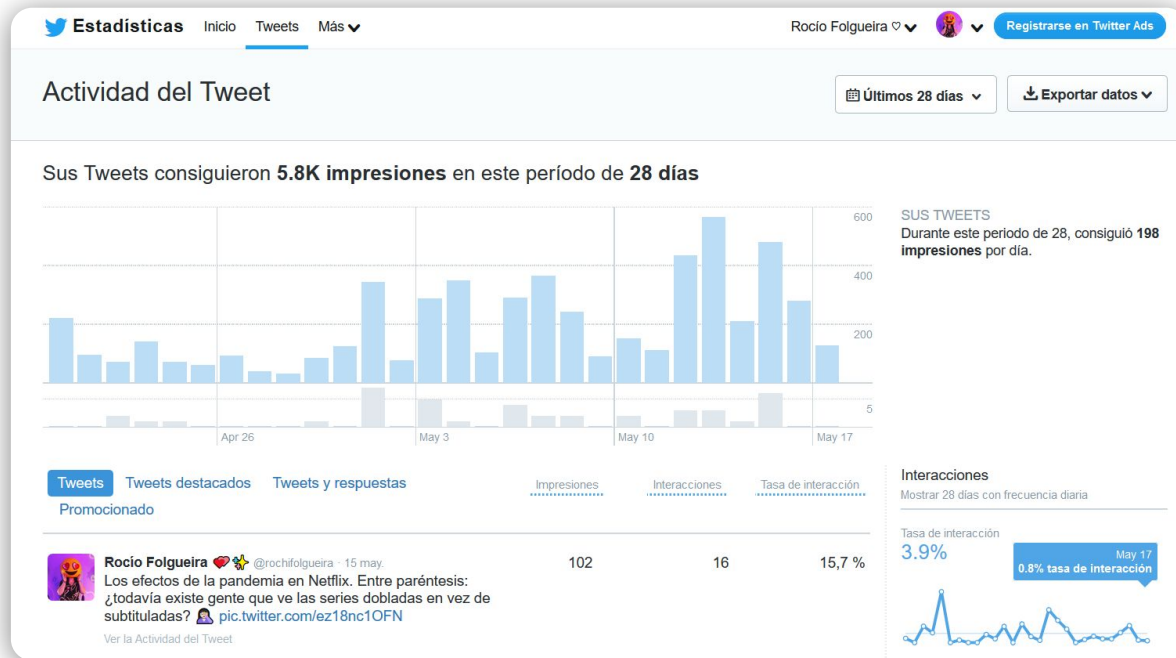
Twitter Analytics se organiza en tres apartados:

- Panel de inicio de cuenta
- Panel de actividad de tweets
- Panel de videos

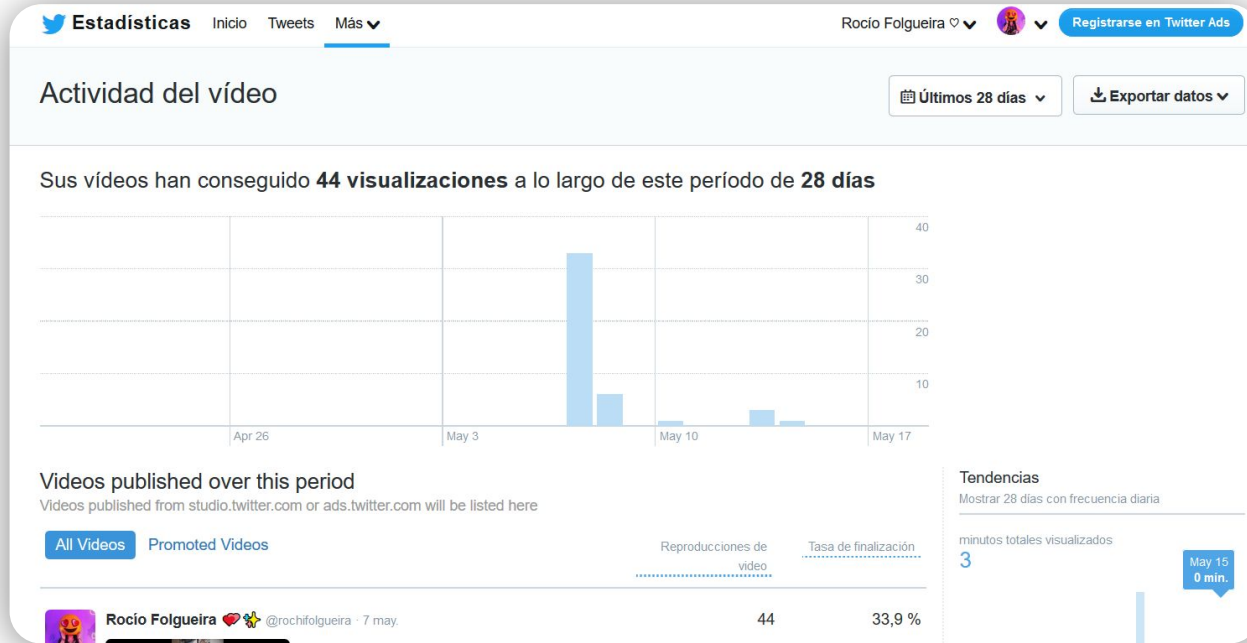
Panel de inicio



Panel de actividad de tweets



Panel de videos





Tweetdeck

¿Cómo arrancamos?

1. Ingresamos a <http://tweetdeck.twitter.com>, o en el caso de usar una Mac, podemos descargar la aplicación de escritorio.
2. Iniciamos sesión. Se recomienda usar una cuenta de Twitter personal.
3. Ya podemos conectar múltiples cuentas de Twitter a TweetDeck.

¿Cómo conectamos más cuentas?

1. Click en Accounts dentro de la columna de navegación.
2. Ingresar el @nombredeusuario en “Add another account”.
3. Ingresamos la contraseña de la cuenta y hacemos click en “Authorize”.

¿Cómo seleccionar una cuenta como predeterminada en TweetDeck?

Desde esta cuenta twittearemos, daremos RT y responderemos.


1. Hacemos click en “Accounts” en la barra de navegación.
2. Ampliamos la cuenta que deseamos establecer como predeterminada clickeando la flecha hacia abajo.
3. Activamos la opción “Default account”.

¿Cómo twittear lo mismo en varias cuentas a la vez?

TweetDeck nos permite twittear fácilmente desde múltiples cuentas.

1. Hacemos click en el botón “Tweet” en la parte superior de la barra de navegación.
2. Seleccionamos desde qué cuentas deseamos twittear; podemos elegir todas o solo una.

¿Cómo favear con varias cuentas a la vez?

1. Hacemos click en el icono  del Tweet elegido.
2. Desde el menú que aparece hacemos click en “Like from accounts”.
3. Hacemos clic en la opción “Like” desde las cuentas con las que queremos favear.

¿Cómo compartimos el acceso con otros?

1. Clic en Accounts dentro de la barra de navegación.
2. Clic en “Team @username” y escribimos el “@nombredeusuario” de la persona que queremos invitar en “Add team member”, y hacemos click en “Authorize”.

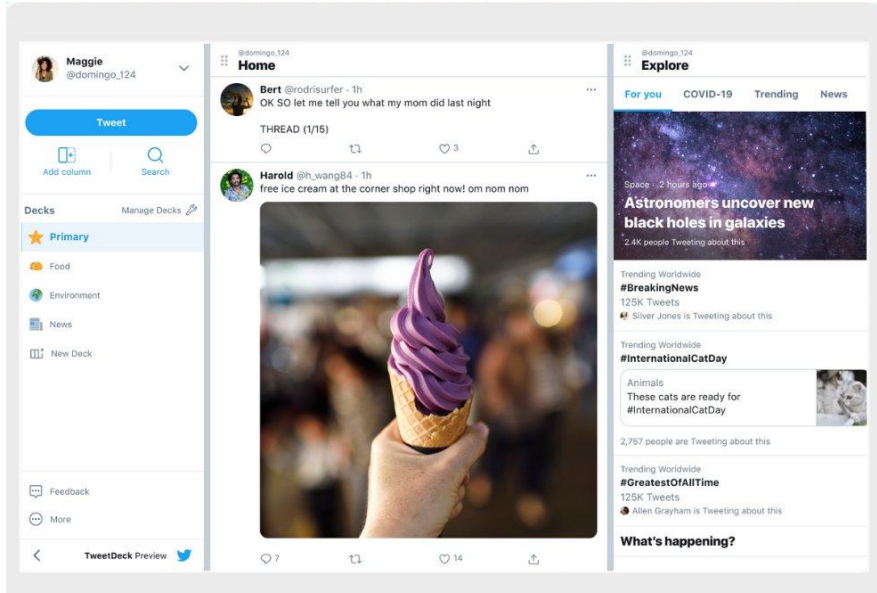
¿Cómo compartimos el acceso con otros?

3. Ese usuario recibirá un correo electrónico y una invitación en el panel Accounts de su TweetDeck.
4. Se tiene que aceptar la invitación para poder ingresar a la cuenta compartida.

¿Qué son las columnas?

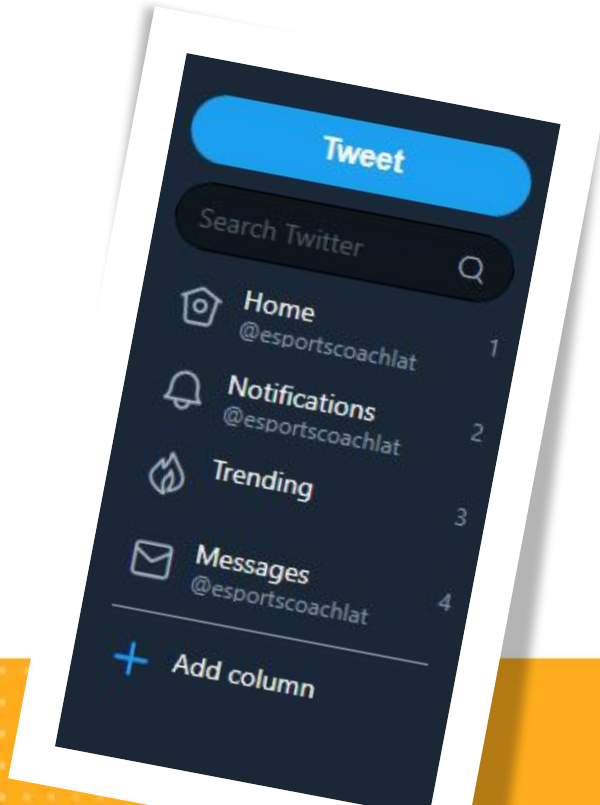
En lugar de un timeline, TweetDeck nos permite agregar columnas para mostrar contenido específico que nos interese y verlos uno al lado del otro.

¿Qué columnas nos ofrece TweetDeck?



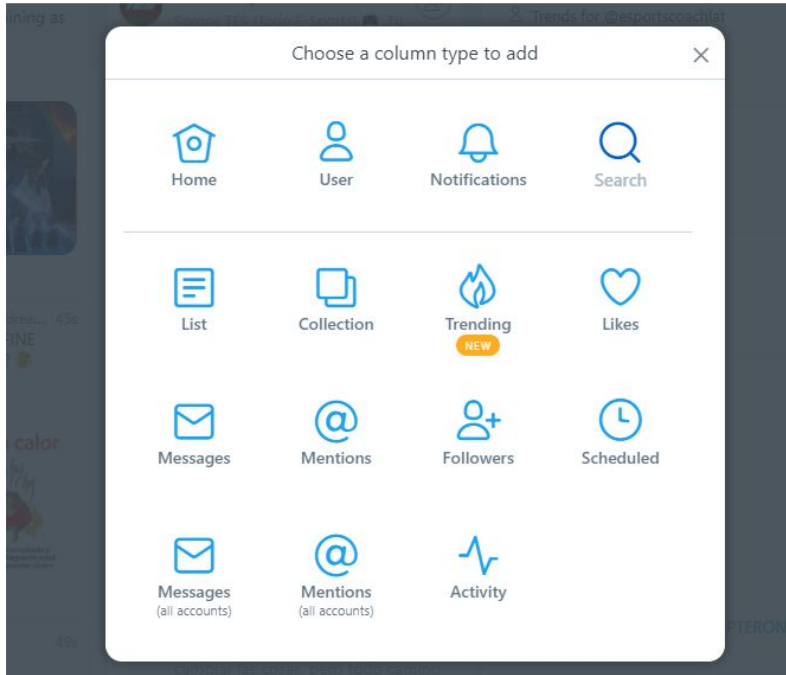
- Notifications
- Mentions
- Activity
- Likes
- Lists

¿Qué columnas nos ofrece TweetDeck?



- Scheduled.
- Search
- Followers
- Messages
- Messages (all accounts)

¿Qué columnas nos ofrece TweetDeck?



- User
- Trending
- Collections

¿Cómo agregar una columna?

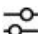
1. Desde la barra de navegación hacemos click en el icono más (+) y seleccionamos “Add column”.
2. Elegimos el tipo de columna que deseamos agregar.
3. Debajo de “Your accounts” marcamos la cuenta en la que deseamos agregar la columna.

¿Cómo funcionan los filtros de columnas?

Permite modificar la visualización de la información de cada columna.

- **Alerts:** Para silenciar o habilitar notificaciones de una columna en particular.
- **Users:** Filtra los tweets de usuarios o que mencionen a nuestros perfiles.
- **Content:** Filtra el contenido que aparece en la columna.

¿Cómo creamos un filtro?

1. Hacemos click en el ícono de filtro  , que se encuentra en el encabezado de la columna, al lado del título de la misma.
2. Seleccionamos qué tipo de filtro nos gustaría aplicar a la columna: Contenido, Usuarios o Alertas.
3. Hacemos click en el ícono para confirmar la configuración.



¡Muchas gracias!